

ALPHA DESERT

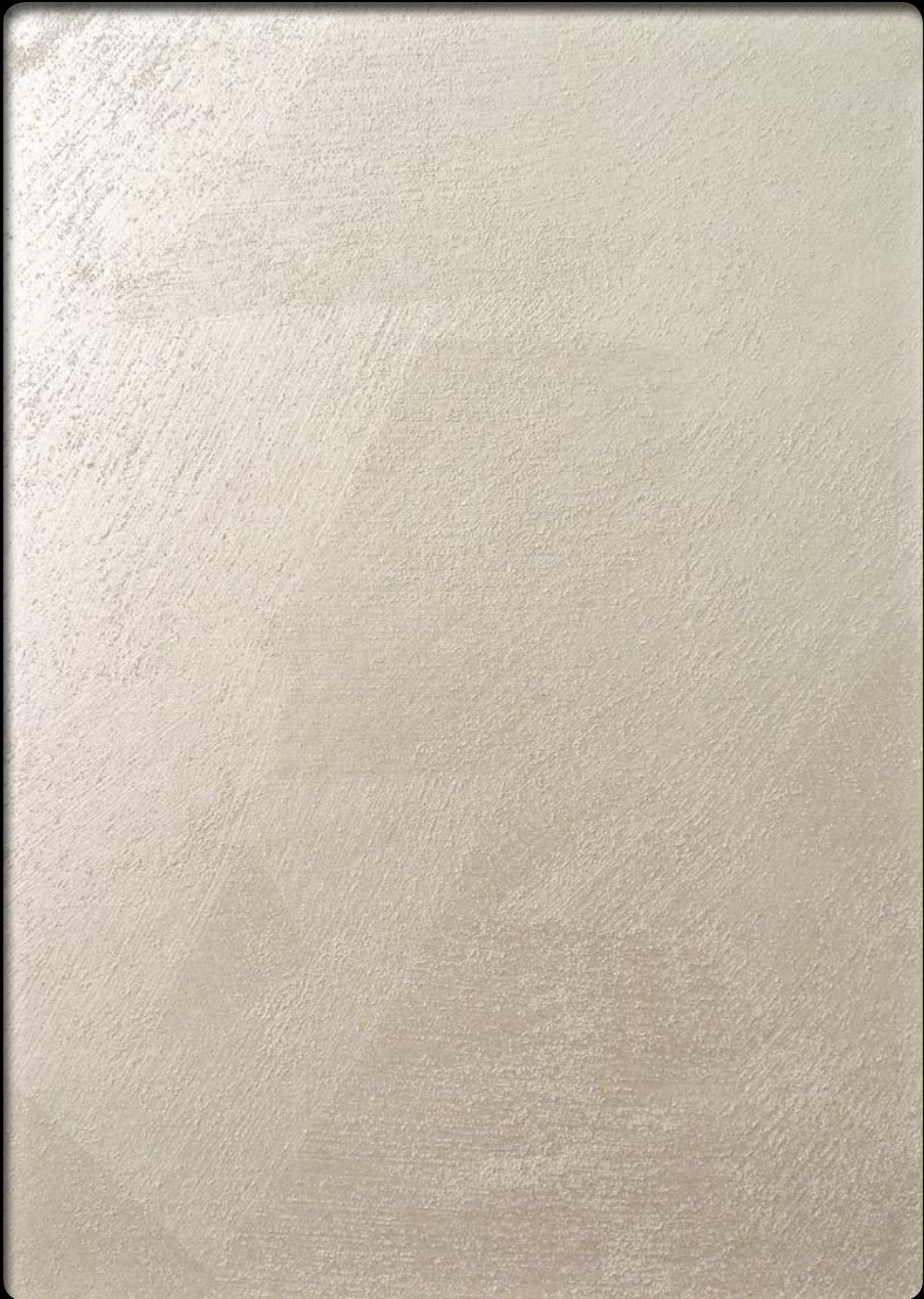
ДЕКОРАТИВНОЕ
ПОКРЫТИЕ
С ТЕКСТУРНЫМ
МЕТАЛЛИЗИ-
РОВАННЫМ
ЭФФЕКТОМ
ПЕСКА ПУСТЫНЬ

ДЕКОРАТИВНЫЕ ПОКРЫТИЯ



AkzoNobel

sikkens





Ade 61 с добавлением блеска



Ade 62 с добавлением блеска

sikkens

ALPHA® DESERT



Аде 61 в интерьере



Аде 43 в интерьере



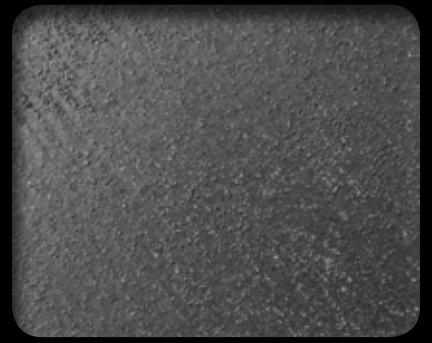
Аде 61 с добавлением блеска (реальный эффект)



Ade 1



Ade 2



Ade 3



Ade 4



Ade 5



Ade 6



Ade 7



Ade 8



Ade 9



Ade 10



Ade 11



Ade 12



Ade 13



Ade 14



Ade 15



Ade 16



Ade 17



Ade 18



Ade 19



Ade 20



Ade 21



Ade 22



Ade 23



Ade 24



Ade 25



Ade 26



Ade 27



Ade 28



Ade 29



Ade 30



Ade 31



Ade 32



Ade 33



Ade 34



Ade 35



Ade 36



Ade 37



Ade 38



Ade 39



Ade 40



Ade 41



Ade 42



Ade 43



Ade 44



Ade 45



Ade 46



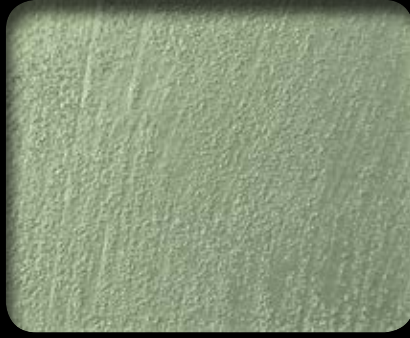
Ade 47



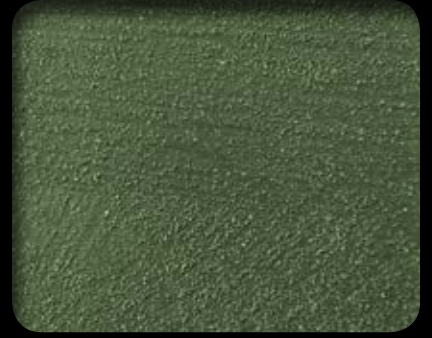
Ade 48



Ade 49



Ade 50



Ade 51



Ade 52



Ade 53



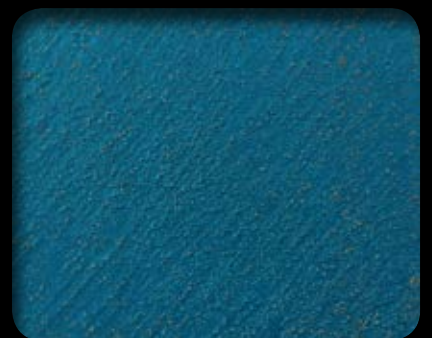
Ade 54



Ade 55



Ade 56



Ade 57



Ade 58



Ade 59



Ade 60

Alpha® Desert

Декоративное покрытие на водной основе с текстурным эффектом песка пустыни. Предназначено для дизайнерского оформления интерьеров внутри помещений.

ОБЩИЕ ХАРАКТЕРИСТИКИ

Основные свойства:

- Создает превосходный декоративный эффект
- Не требует особых навыков при нанесении
- Обладает высокой стойкостью к мытью с применением мягких моющих средств
- Скрывает небольшие дефекты поверхности

Связующее: акриловый сополимер.

Разбавитель: вода.

Сухой остаток: 40 %.

Плотность: 1,1 кг/л.

Устойчивость к влажному истиранию: класс 1, <5 мкм после 200 циклов.

Расход: 8–10 м²/л в один слой, зависит от впитывающих свойств поверхности.

Высыхание на касание: 2–3 часа (при 23 °С и относительной влажности 65 %).

Нанесение следующего слоя: через 4–6 часов.

Температура нанесения: от +5 до +30 °С.

Степень блеска: полуматовая.

Толщина сухого слоя: от 50 до 100 мкм.

Рабочие инструменты: специальная плоская кисть или толстая кисть размером 3x10.

Разбавление: не более 10 %.

Очистка инструмента: водой сразу после использования, можно добавить немного моющего средства.

СПОСОБ ПРИМЕНЕНИЯ

- Перед нанесением убедитесь, что поверхность чистая, сухая и структурно целая.
- Ранее окрашенные и зашпатлеванные поверхности ошлифуйте, удалив пыль.
- Нанесите на поверхность один-два слоя грунтовки *Sikkens Alpha BL Grund*, заколерованной в цвет финишного покрытия. Перед нанесением рекомендуется разбавить грунтовку, добавив в нее не более 30 % воды.
- Нанесите на всю поверхность специальной плоской кистью или толстой кистью размером 3x10 один слой неразбавленного покрытия *Sikkens Alpha Desert*. При необходимости (высокая температура и низкая влажность) разбавьте водой не более чем на 10 %. Нанесите покрытие перекрещивающимися мазками.
- Для защиты материала *Alpha Desert* нанесите 1–2 слоя защитного лака *Sikkens Alpha Clearcoat Satin*.
- Для улучшения внешнего вида отделки *Sikkens Alpha Desert* добавьте в материал один из двух блесков:
 - блеск с переливчатым эффектом;
 - блеск с эффектом золота.
- Требуется примерно 30 граммов блеска на один литр продукта. Добавив блеск, перемешайте материал вручную или с помощью дрели, на малых оборотах.
- Материал с блеском наносите тем же способом, что и без блеска. Светлым и средне-насыщенным цветам золотой блеск придает «пятнистый» внешний вид. Добавление золотого блеска в интенсивные цвета не дает заметного «пятнистого» эффекта.

КОНТАКТЫ ПОСТАВЩИКА

Рекомендуется использовать продукцию из одной партии. Не используйте краски или грунтовки, не входящие в данную систему. При колеровке выберите цвет в соответствующем каталоге Sikkens.

Примечание: Вся информация представлена для ознакомления. Если вам необходимо больше информации о продукте, пожалуйста, обратитесь в службу поддержки. За подробностями о правильном использовании обратитесь к техническим характеристикам продукции.